

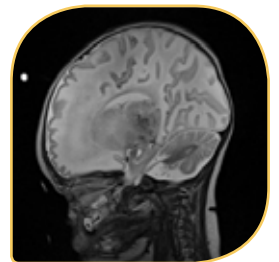


For a healthy
start in life



16-KANAL KOPFSPULE 1.5 / 3.0T

- 16-kanalige Spule, zylindrische Anordnung, reine Empfangsspule
- Hochauflösende MR-Untersuchung des Gehirns von Neu- und Frühgeborenen bis ca. 3 Monate mit einem Kopfumfang von etwa 42 cm
- Für die Untersuchung von intubierten Patienten optimiert
- Verbessertes SNR und Bildhomogenität: 35 % mehr SNR im Vergleich zur 8-kanaligen Spule (Bsp. Siemens Skyra)
- Vergrößertes „Field of View“ für Kopf- und Halsuntersuchungen: 17 % vergrößertes Field of View im Vergleich zur 8-kanaligen Spule
- Kompatibel mit
 - Siemens (VD, VE)
 - GE (DV 26)Weitere Kompatibilitäten in Bearbeitung
- Zugelassen für die Verwendung innerhalb des MR Diagnostik Inkubator Systems **nomag[®] IC ADVANCED**



Freundlicherweise zur Verfügung gestellt von:
Universitätsklinikum Tübingen, Deutschland



Änderung der Technischen Daten ohne vorherige Ankündigung