



For a healthy  
start in life

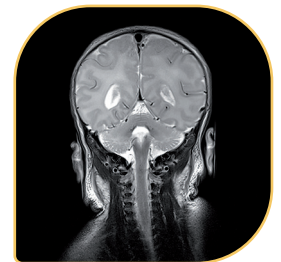


## 8-KANAL KOPFSPULE 1.5 / 3.0T

- 8-kanalige Spule, zylindrische Anordnung, reine Empfangsspule
- Hochauflösende MR-Untersuchung des Gehirns von Neu- und Frühgeborenen mit einem Kopfumfang von etwa 40 cm
- Zugelassen für die Verwendung innerhalb des MR Diagnostik Inkubator Systems **nomag<sup>®</sup> IC ADVANCED**

Kompatibel mit den führenden MRT Geräten wie Siemens, Philips, GE  
Weitere Details auf Anfrage

Änderung der Technischen Daten ohne vorherige Ankündigung



Freundlicherweise zur Verfügung gestellt von:  
Oslo University Hospital Rikshospitalet, Norwegen

