



For a healthy
start in life

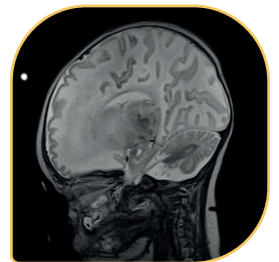


16-KANAL KOPFSPULE 1.5 / 3.0T

- 16-kanalige Spule, zylindrische Anordnung, reine Empfangsspule
- Hochauflösende MR-Untersuchung des Gehirns von Neu- und Frühgeborenen bis ca. 3 Monate mit einem Kopfumfang von etwa 42 cm
- Für die Untersuchung von intubierten Patienten optimiert
- Verbessertes SNR und Bildhomogenität: 35 % mehr SNR im Vergleich zur 8-kanaligen Spule (Bsp. Siemens Skyra)
- Vergrößertes „Field of View“ für Kopf- und Halsuntersuchungen: 17 % vergrößertes Field of View im Vergleich zur 8-kanaligen Spule
- Zugelassen für die Verwendung innerhalb des MR Diagnostik Inkubator Systems **nomag[®] IC** *ADVANCED*

Kompatibel mit den führenden MRT Geräten wie Siemens, Philips, GE
Weitere Details auf Anfrage

Änderung der Technischen Daten ohne vorherige Ankündigung



Freundlicherweise zur Verfügung gestellt von:
Universitätsklinikum Tübingen, Deutschland

